

WINDOWS 11 - PALAUTUS INTUNE WIPE -TOIMINNOLLA

Järjestelmän palautus ja hallinta
pilvipalvelulla.



INTUNE WIPE, OOBET JA PALAUTUKSEN LÄHTÖTILANNE

WIPE = WINDOWSIN TYHJENNYS JA UUELLEEN ASENNUS
OOBE = ENSIKÄYNNISTYKSEN ASENNUSPROSESSI

MITÄ TARKOITTAÄ INTUNE WIPE WINDOWS 11 - LAITTEELLA

- Intune Wipe -toiminto
- Intune Wipe tyhjentää Windows 11 -laitteen täydellisesti poistamalla käyttäjät, sovellukset ja asetukset.
- OOBÉ-tila ja hallinnan päättyminen
- Laitteen uudelleenkäynnistys OOBÉ-tilaan katkaisee yhteyden Microsoft Entra ID:hen ja Intune-hallintaan.
- Erot Autopilot Resetistä
- Intune Wipe katkaisee kokonaan hallintasuhteen, mahdollistaen laitteen henkilökohtaisen käytön ilman rajoitteita.
- Automaattinen palautus IT:n toimesta
- Palautus tapahtuu automaattisesti IT-osaston toimesta ilman käyttäjän teknisiä toimenpiteitä.



WINDOWS 11 KÄYNNISTYY OOBE- TILAAN



ENSIKÄYNNISTYS WIPE-TOIMINNON JÄLKEEN

- OOBÉ-vaiheen merkitys
 - OOBÉ tarjoaa ohjatun ensikäynnistyksen, jossa tehdään tärkeät perusasetukset laitteelle.
- Käyttäjän valintojen vaikutus
 - Valinnat kuten käyttötila ja tilityyppi määrittävät laitteen hallinnan ja käyttötarkoituksen.
- Organisaatiokäytön uudelleenliittäminen
 - Väärä valinta voi johtaa laitteen uudelleen rekisteröitymiseen organisaation hallintaan.





KIELI-, ALUE- JA NÄPPÄIMISTÖVALINNAT

PERUSLOKALISOINTI WINDOWSISSA



Kielen ja alueen valinta

- Käyttäjä valitsee käyttöliittymän kielen ja alueen, mikä vaikuttaa päivämäärä- ja aika-asetuksiin sekä palveluehdotuksiin.



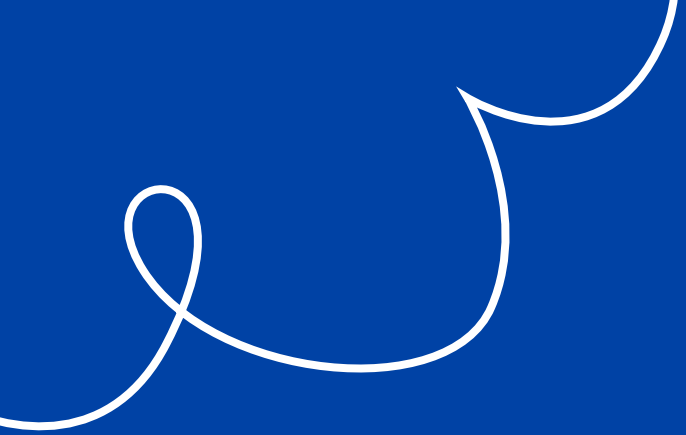
Näppäimistöasettelu

- Näppäimistöasettelu valitaan käyttäjän tarpeiden mukaan, esimerkiksi suomalainen asettelu Suomessa parantaa käyttökokemusta.



Vaikutus käyttökokemukseen

- Oikeiden asetusten valinta OOB-vaiheessa parantaa käyttökokemusta ja mukauttaa Windowsin asetukset käyttäjälle sopiviksi.



VERKKOYHTEYDEN MUODOSTAMINEN

INTERNET-YHTEYDEN MERKITYS KÄYTTÖNOTOSSA

Internet-yhteyden vaatimukset

Windows 11 tarvitsee aktiivisen internet-yhteydenkäyttönoton aikana tilin aktivointiin ja päivityksiin. Laite voi tässä kohtaa käynnistyä uudelleen.

Tilityypin valinta

Internet-yhteyden avulla käyttäjä voi valita Microsoft-tilin ensisijaiseksi kirjautumisvaihtoehdoksiasetuksissa.

Turvallinen verkkoyhteys

Organisaatiosta vapautetut laitteet eivät liity automaattisesti hallintaan, joten verkkoyhteys on turvallista muodostaa.

A black hoodie with the text 'VARIA helpdesk' printed on it. 'VARIA' is in blue and 'helpdesk' is in pink, both in a bold, sans-serif font.

VARIA
helpdesk



LAITTEEN MÄÄRITYKSEN VALINTA



HENKILÖKOHTAINEN KÄYTTÖ – KRIITTINEN VALINTA

Laitteen määrittelyn valinta

Windows 11 pyytää valitsemaan, onko laite henkilökohtaiseen (valitse tämä) vai työ- tai koulukäyttöön tarkoitettu.

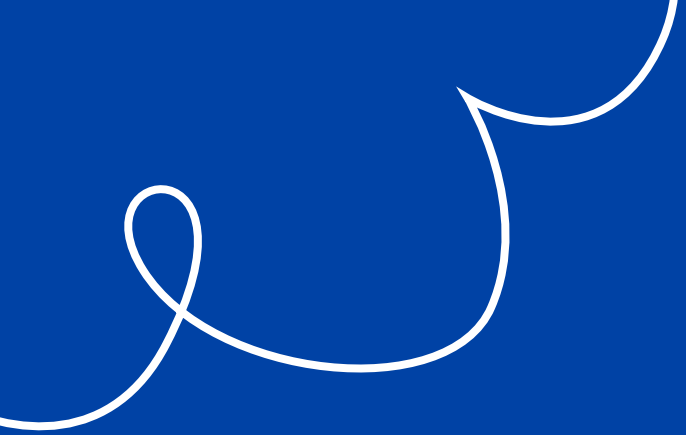
Henkilökohtaisen käytön merkitys

Henkilökohtainen käyttö vapauttaa laitteen organisaation valvonnasta ja rajoituksista palautuksen jälkeen.

Työ- tai koulukäytön vaikutus

Työ- tai koulukäytön valinta käynnistää Entra ID-kirjautumisen ja laite liittyy Intune-hallintaan uudelleen.





TILIN LUONTI JA KIRJAUTUMINEN

MICROSOFT-TILI TAI PAIKALLINEN KÄYTTÄJÄ

Microsoft-tilin edut

Henkilökohtainen Microsoft-tili mahdollistaa OneDriven ja pilvipalveluiden käytön saumattomasti.

Työ- tai koulutilin välttäminen

Työ- tai koulutilin käyttö voi aktivoida hallintasuhteen, mikä ei ole suositeltavaa tässä yhteydessä.

Vaikutus käyttäjäkokemukseen

Tilin valinta vaikuttaa kirjautumiseen, tietojen synkronointiin ja käyttäjäkokemukseen.



VARIA
VANTAAN AMMATTIOPISTO



YKSITYISYYS- JA SUOJAUSASETUKSET



TIETOSUOJA JA WINDOWS HELLO

Yksityisyysasetusten määrittäminen

Laite pyytää määrittämään pin-koodin. Käyttäjä säätää sijaintitietojen käyttöä, etsi laitteeni, diagnostiikkatietoja ja mainontasääntöjä loppuvaiheessa.

Windows Hello -kirjautuminen

Windows Hello tarjoaa PIN-koodin, sormenjälkitunnistuksen ja Kasvojentunnistuksen käyttömukavuuden ja tietoturvan parantamiseksi.

Käyttäjän hallinta

Kaikkia asetuksia voi muuttaa myöhemmin Windowsin asetuksista käyttäjän hallinnan alla.





WINDOWS 11 VALMIS KÄYTTÖÖN

KÄYTTÖÖNOTON PÄÄTTYMINEN

OOBE-vaiheen viimeistely

Windows 11 viimeistelee asetukset OOBE-vaiheen jälkeen ja siirtyy työpöydälle käyttövalmiina.

Vapaus käyttäjälle

Käyttäjä voi asentaa ohjelmia, muokata asetuksia ja käyttää laitetta ilman organisaation rajoituksia.

Päivitysten tarkistus

On suositeltavaa tarkistaa päivitykset Windows Updaten kautta ja asentaa tarvittavat ajurit.

Täysi palautus ja käyttö

Laite on täysin palautettu ja valmis henkilökohtaiseen käyttöön ilmanhallintarajoituksia.



**Onnea
valmistumisen
johdosta!**